



천년경영PDA
실시간버전 사용설명서

CM.WL



IT산업을 선도하는 기업-
MJSOFT
NEW IT LEADER

1. 실시간버전 사용 전 체크사항

★ 사용하려는 PDA의 기종이 **CDMA** 또는 **무선랜**을 지원해야 한다.

📍 CDMA란?

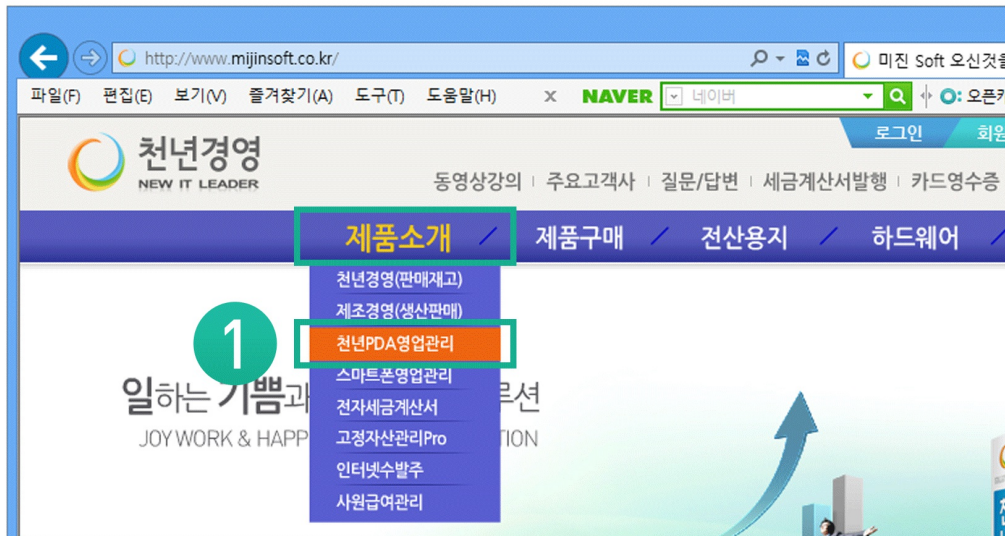
- 휴대폰통신을 이용한 무선데이터 전송방식으로 (2G/3G 모두 가능) SK/KT통신사에 가입하여 이용 가능함.
- 언제 어디서나 휴대폰 이용이 가능한 지역에서는 이용 가능함.
- 휴대폰과 같이 통신사쪽으로 월 사용료 발생.

📍 무선 랜방식이란?

- AP(무선 공유기)를 이용하여 무선으로 데이터를 전송하는 방식
- 공유기(AP)가 설치되어 있는 지역(범위)에서만 이용 가능함.
- 공유기(AP)만 구입하면 추가 비용 없음.



2. 제품설치



순서1. 미진소프트 홈페이지
(www.mijinsoft.co.kr)의
[제품소개] - [천년PDA영업관리]
를 선택합니다.

순서2. 천년PDA(CM) 또는
(WL)을 선택합니다.

제품안내

Product Guide

- ▶ 천년경영(판매재고)
- ▶ 제조경영(생산판매)
- ▶ 천년PDA영업관리 2
- ▶ 스마트폰영업관리
- ▶ 고정자산관리Pro
- ▶ 전자세금계산서
- ▶ 인터넷수발주

천년PDA 3종 솔루션

천년PDA CM (원거리 실시간전송)

영업·납품·재고
주문·상차·입출
수주·마감·영수증

무료설치

상세보기

천년PDA WL (근거리 실시간전송)

창고출고·재고
주문·상차·입출
수주·마감·영수증

무료설치

상세보기

천년PDA LC (유선USB전송)

영업·납품·재고
주문·상차·입출
수주·마감·영수증

무료설치

상세보기

2. 제품설치

제품소개 / 제품구매 / 전산용지 / 하드웨어 / 고객지원 / 마이페이지

천년PDA CM 제품소개 - 전국 3만 사용자 인정

천년PDA CM 영업·납품·재고·주문·상차·입출·수주 상담 : (02)401-5121

- 제품명 : 천년PDA CM
- 버전 : 원거리 실시간 자료전송
- Data저장 : IDC서버
- 파일크기 : 2.4Mb (설치시간 1분미내)
- 판매방식 : ESD판매(결제 후 PC에 다운로드 받는 방식)
- 운영체제 : Windows CE / Mobile / Pocket PC
- 인터넷가 : 견적문의 → 02-401-5121
- 배송료 : 없음(다운로드 판매방식)

1 **무료설치** 제품설명서 가격

순서1. 제품소개 하단의 [무료설치] 버튼을 눌러주세요.

Use Tip. 천년PDA 설치방법 설치문의 : 02-401-5121

PDA프로그램 설치순서

주의사항

1. PC와 PDA가 연결된 상태에서 PC에 설치파일을 실행합니다.
2. OS별로 연결프로그램, 환경구축, 프로그램이 다릅니다. 자신의 운영체제(OS)를 확인 후 진행하세요.

PC와 PDA연결확인 (Active Sync) → 설치환경 구축 (컴팩 프레임워크, Sq(CE)) → 프로그램 설치 (로컬버전/실시간버전)

PDA프로그램 다운로드

주의사항

1. 아래의 순서(절차)에 따라 해당파일을 다운로드 받아 설치를 진행해주세요.
2. 설치가 어려우신 경우, 전화주시면 원격으로 지원해드립니다.
3. 아래 파일 중 본인의 환경에 적합한 파일을 1→2→3→4 순으로 설치해주세요.

순서 및 용도	설치파일	OS별 설치파일	다운로드
1. PC와 PDA연결	Active Sync (PC & PDA 연결)	[PC] Window XP 용 [PC] Vista 3 [PC] Vista 64	Download Download Download
2. 환경구축	컴팩 프레임워크 3.0	[PDA] Window CE 용	Download

순서2. 팝업창의 순서에 따라 [다운로드] 버튼을 누르세요.

2. 제품설치

윈도우 XP 사용시

The screenshot shows a web browser window displaying a download page for Millennium PDA software. The page is organized into four main sections, each with a numbered step indicator:

- 1. PC와 PDA 연결**: This section includes 'Active Sync (PC & PDA 연결)' with download links for PC (Windows XP, Vista, 7, 8) and PDA (Windows CE, Windows Mobile, MicroSoft Pocket PC).
- 2. PDA환경구축**: This section includes 'Compact Framework 2.0 (Main Application)' with download links for PDA (Windows CE, Windows Mobile, MicroSoft Pocket PC).
- 3. DB환경구축**: This section includes 'SQLCE 2.0 (DB 환경구축)' and 'SQLCE 3.5 (DB 환경구축)' with download links for PDA (Windows CE, Windows Mobile, MicroSoft Pocket PC).
- 4. 메인PDA프로그램**: This section includes '천년경영' software with download links for PDA (Windows CE, Windows Mobile, MicroSoft Pocket PC) and various device models (천년경영PDA_LC, 천년경영PDA_WL, 천년경영PDA_CM, 포켓경영_PM).

The '새 파트너 관계' dialog box asks if you want to set up a partner relationship. It offers two options:

- 예 (Yes)**: 동기화할 수 있도록 컴퓨터 관계를 설정합니다. (Set up computer relationship so you can sync.)
- 아니오 (No)**: 정보를 동기화하지 않습니다. 장치와 이 컴퓨터 간에 정보를 복사하거나 이동할 수 있도록 장치를 게스트로 설정합니다. (Do not sync information. Set up the device as a guest so you can copy or move information between the device and this computer.)

The Microsoft ActiveSync application window shows the '연결됨' (Connected) status. A green circular icon with a refresh symbol is visible in the top right corner of the window, indicating a successful connection.

The Windows XP taskbar shows the system tray with the time '오후 6:50' and a green circular icon with a refresh symbol, which is highlighted by a green box.

[1. Active Sync] 설치 후 우측 그림과 같이 **연결 확인 후** 다음 단계 진행하셔야 합니다.

프로그램 최초 설치 시 **1-3-4** 번 순서로 모두 설치하셔야 합니다

※ Active sync 설치 후 녹색불이 들어 오지 않는다면 PC재부팅 / USB 포트 변경 / PDA 장비가 켜져 있는지 확인하세요.

2. 제품설치

윈도우 Vista, 7, 8 사용시

그림1.

1. PC와 PDA연결

2. PDA환경구축

3. DB환경구축

4. 메인PDA프로그램

설치파일	OS별 설치파일	다운로드
Active S (PC & PDA)	[PC] Window XP 용	Download
	[PC] Vista,7,8 32Bit 용	Download
	[PC] Vista,7,8 64Bit 용	Download
Compact Framework 2.0 (Main Application)	[PDA] Window CE 용	Download
	[PDA] Windows Mobile 용	Download
	[PDA] MicroSoft Pocket PC 용	Download
SQLCE 2.0 (DB 환경구축)	[PDA] Window CE 용	Download
	[PDA] Windows Mobile 용	Download
	[PDA] MicroSoft Pocket PC 용	Download
SQLCE (DB 환경구축)	[PDA] Window CE 용	Download
	[PDA] Windows Mobile 용	Download
	[PDA] MicroSoft Pocket PC 용	Download
천년경	천년경PDA_LC (로컬)	Download
	천년경PDA_WL (무선랜)	Download
	천년경PDA_CM (CDMA)	Download
	포켓경영_PM (로컬)	Download

※ 운영체제가 윈도우7이상의 경우 자체적으로 Active sync를 지원합니다. 자동 실행되지 않는 경우는 아래사항을 확인하세요.

그림2.



윈도우 Vista, 7, 8의 경우 USB연결과 동시에 그림2.가 자동으로 뜹니다.

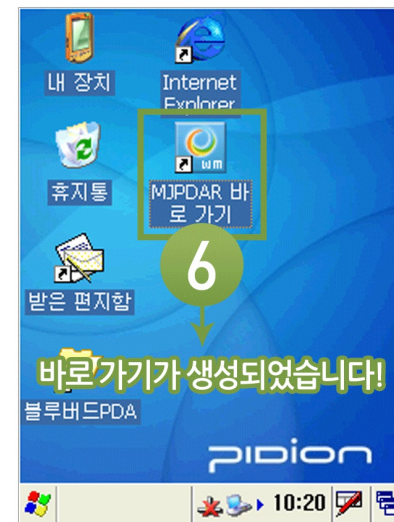
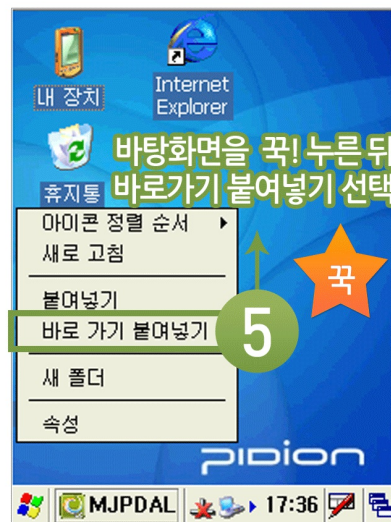
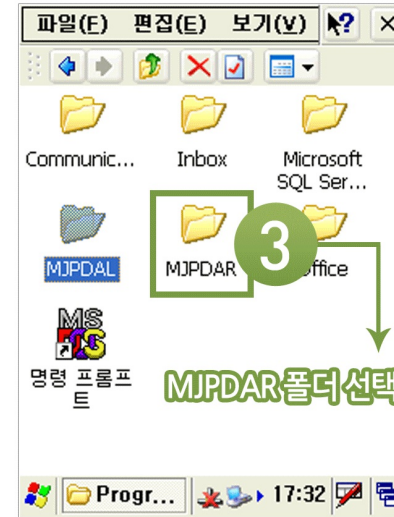
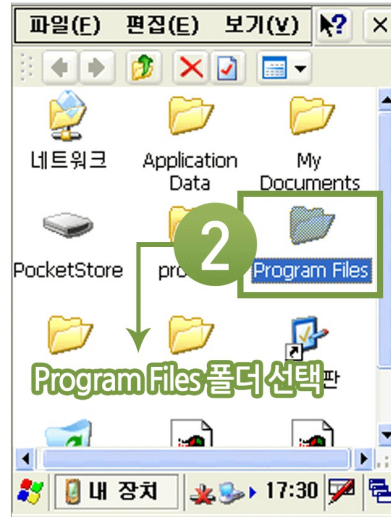
만약 뜨지 않으시면 그림1.의 1. PC와 PDA연결에 표시된 2가지 중 윈도우의 버전에 맞는 파일을 설치하세요.

※ 그림2.처럼 연결 확인 후 진행하셔야 합니다.

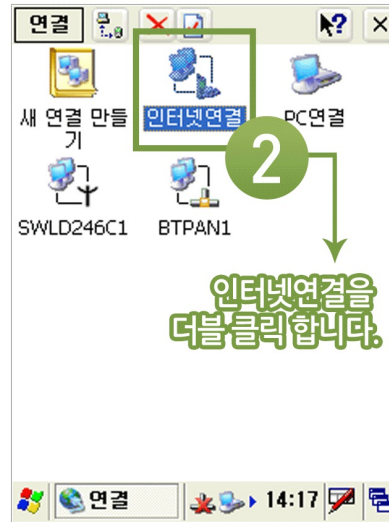
프로그램 최초 설치 시 3-4 번 순서로 설치해야 합니다. (업그레이드 시에는 4번 항목만 재설치)

※ Active sync 설치 후 녹색불이 들어 오지 않는다면 PC재부팅 / USB 포트 변경 / PDA 장비가 켜져 있는지 확인하세요.

3. 바탕화면 설정



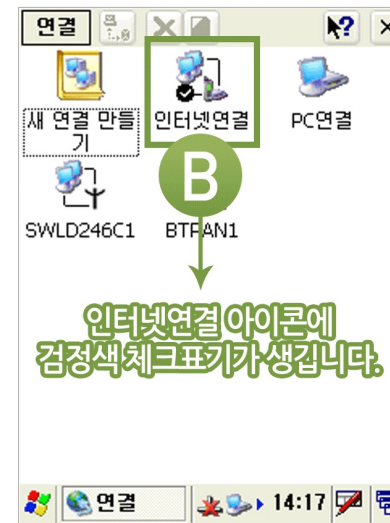
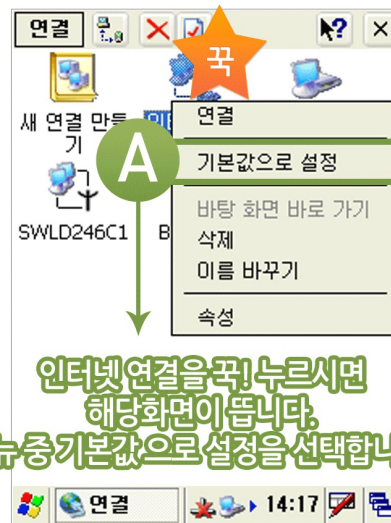
4. 인터넷연결



인터넷 연결 끊길 경우

★ 자동으로 재연결 되도록 처리할 수 있습니다.

아이콘에 검정색 체크가 표시되면 인터넷이 끊기더라도 자동으로 연결창이 활성화됩니다!!



5. 초기설정

1



최초 로그인

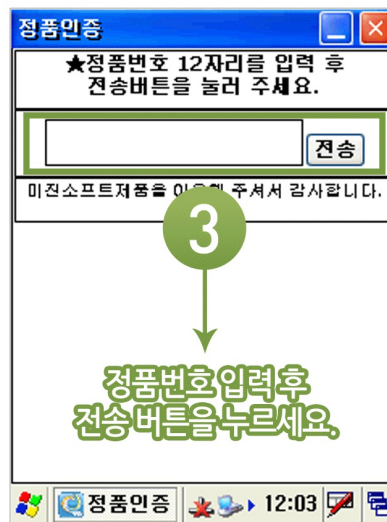
★ 천년경영 PDA 실시간 최초 실행 시 설정화면 (최초 1회만 설정함)

현재 사용하는 PC 프로그램을 선택
(천년경영CS/제조경영CS/제조경영ProCS)

미진소프트(<http://www.mijinsoft.co.kr>)
홈페이지의 로그인 아이디와 비밀번호 입력



정품인증을 클릭합니다.



정품번호입력후
전송버튼을누르세요.

최초 로그인

★ 최초 설치 및 장비가 변경 되었을 경우
인증관련 처리 메시지가 뜹니다.

고객센터(1566-8680)으로
인증 번호를 문의하세요.

6. 로그인

메뉴(M) 정품인증 키보드 종료
Ver. 6.12.816.246 MJSOFT
RealTime Data
천년경영PDA
(직원) CE 240*320 CE
ID admin PW 로그인
ID PW 저장 인터넷연결
(주)미진소프트 Tel.1566-8680
MIJINSOFT.CO.KR

PDA 로그인 화면

“PDA 사용”에 체크한 직원 만
PDA에서 로그인 가능함.

PDA 사용 체크표시는
PDA 프로그램 구매 수만큼
직원에게 부여 가능합니다.

미진Soft 천년경영C/S [내원도우:Win 8 - 32비트] Ver.2.59.1327 www.mijinsoft.com

기초등록(1) 매입관리(2) 매출관리(3) 보고서(R) 주문관리(O) 보조관리(T) 정품등록 원격지원(E) 헬프데스크(H) 창(W) 업무확장

사용자 관리

검색제한(Top): 50 전체 자료수: 3 최신메뉴 인쇄 F7 엑셀 F8 닫기 C

검색(F3): ID *S*:* 숨긴 직원 보기 조회 F5 추가 F2 수정 E 삭제 F4

코드	ID	성명	소속 사업장	기본참고	PD
00	ADMIN	관리자	미진제과	서울참고	
01	KKJ	김과장	미진제과	서울참고	
02	JDL	주대리	미진제과	인천참고	

모든권한 미를순 메뉴찾기
구분: [전체분류] 권한복사

사용자 - 「수정」

+코드 01 [자용(전)] +아이디/암호 KKJ ****
+성명 김과장 +소속사업장 미진제과

전화번호 010-2356-7894 휴대폰No
주민등록번호 기본참고 서울참고

우편번호 [] PDA 사용 [] 관리안함(숨김)

주소 메모

*는 필수입력 저장 F2 닫기 C

PC 버전 사용자 설정

7. PDA 메인화면



메인화면

- ① 기초관리 : 기초상품, 기초거래처 내역을 등록, 수정 및 확인하는 화면입니다.
- ② 등록관리 : 매입/매출/주문 내역을 등록하는 화면입니다.
- ③ 처리내역 : 등록관리에서 처리한 매입/매출/주문 내역을 조회하는 화면입니다.
- ④ 재고이동 : 재고이동을 처리하는 화면입니다.
- ⑤ 재고실사 : 재고실사를 처리하는 화면입니다.
- ⑥ 환경설정 : 사용자 옵션을 지정 관리하는 화면입니다.

7. PDA 메인화면



1 → 사업장,가게치, 품목등 조회/수정/등록 처리메뉴

2 → 주문,입금,매입/매출실시간조회메뉴

자동주문 (Option) : PDA로 주문 처리한 내역을 pda에서 바로 납품 처리하여 전표로 넘기는 기능 (유료 옵션)

3 → 재고이동및재고실사등 재고처리메뉴

4 → 재고와미수금관련현황조회메뉴

5 → 신용카드결제기능 (유료옵션)

인터넷이 연결 되어야 하며 신용카드 VAN사에 가입 신청이 되어 있어야 합니다. 고객센터(1566-8680)으로 문의 바랍니다.

스캐너(Option) : PDA를 PC와 연결하여 핸드스캐너 처럼 사용 가능하게 하는 기능 (유료 옵션)



6 → 인터넷연결버튼

PDA장비에 인터넷 연결이 끊어졌을 경우 해당 버튼을 눌러 주시면 재연결 됩니다.

8. 기초관리

해당 버튼을 통하여 거래처나 상품의 정보 조회 및 신규등록, 수정 등의 처리가 가능합니다.

거래처 및 상품 선택

기초상품 및 기초거래처 확인 화면

- ★ 상단의 조회, 신규, 상세 등의 버튼을 이용하여 거래처와 상품의 기본정보를 확인하시거나 신규등록 및 수정 처리가 가능합니다.
- ★ 해당 메뉴는 기본정보 처리에 관여 됩니다.

9. 등록관리

PDA장비로 매출, 매입, 주문 및 입금 처리를 하는 가장 핵심적인 부분입니다.



기본적인 등록방법 안내

- ① 구 분 : 매출, 매입, 주문건을 구분하고, 처리 창고를 확인합니다.
- ② 상 호 : 처리할 거래처명을 입력합니다.
 상호 [] : 직접입력
 C : 기존입력지움
 7 : 초성검색
 ... : 전체검색
- ③ 상 품 : 처리 되는 상품명 입력
 (직접입력시바코드 스캔 조회가능)

- ④ 단 가 : 상품정보에 기본 등록된 내용을 불러오며, 추가적으로 수량 및 단가 등을 수정 하는 부분입니다.
 (옵션 설정에 따라 ③번 단계에서 수량 자판을 자동으로 불러와 바로 저장 처리까지 할 수 있습니다.)
- ⑤ 처 리 내 역 : 해당 거래처로 처리한 품목들 리스트 화면 (해당 화면에서 수량 및 단가 변경 할 수 있습니다)
- ⑥ 하 단 버 튼 : 처리 내역 저장, 삭제 및 영수증 출력 버튼
 (PDA에 입력된 자료는 영수증을 출력하거나 전송버튼을 누르게 되면 자료가 PC로 전송됩니다.)

9. 등록관리

매입/매출/주문선택 처리창고선택 ★ 옵션을 통해 PDA사용자의 고정 창고 지정 가능

0 기본
1200 야다
1500 예

사용단가확인가능

내역크게보기

위내역중선택된내역삭제
(전송전에만가능)

등록관리 키보드 연결 닫기

구분 매출 1 본사창고 입금

상호 전체 (주)아쿠아체

상품 전체

박스 날개 1 규

단가 기본

B	상품명	규격	박스	날개	단가
	산타페(오리)	175ml*3	0	1	1
	포카리스웨	245ml*3	0	1	1

합계 19,700

저장 삭제 내역서 전송 영수증 닫기

해당거래처의입/출금처리

기처리된내역
수량/단가변경가능

★ 원하는 줄을 터치하면 수량 및 단가를 변경
할 수 있습니다.

전송혹은영수증처리를해야만PC로전송됨

PC로자료전송전내역서출력가능

10. 입/출금 처리

1 입금

2 (주)아쿠아체인

3 현금

4 영수증

입금액: 19700

합계: 15,700

당일매출: 19,700
당일입금: 0
전미수액: 0

공급자:미진Soft
대표:
전화번호:
담당자:관리자
공급받는자:미진소프트
대표:
전화번호:
발행시간: 2003-01-10 00:54

입금일자	입금액	할인액
2003-01-10	3,000	0
2003-01-10	100	0
당일입금액:	3,100	
전 미수액:	1,500	
현 미수액:	-100	
계좌번호:		

★ 입/출금 처리 방법

1. 거래처 입력 후
입/출금 버튼 클릭

2. 결제방법에서
현금, 카드, 통장 중 선택

3. 입금액 및 할인액 기재 후
입금/출금 버튼 클릭

※ 입금화면의 영수증 버튼은 품목은 출력 되지 않고 입금된 금액만 표시 됩니다.

11. 주문내역 조회

1 → 주문내역

2 → 수/발주구분선택

3 → 미납/완납/취소/보관/연기

4 → 주문일자/납품일자별검색

5 → 위검색조건선택후조회

B	주문일자	NO	납품예정일	거래처
▶	2013-02-20	2	2013-02-20	(주)아...
	2013-02-20	2	2013-02-20	(주)아...
	2013-02-20	2	2013-02-20	(주)아...
	2013-02-20	2	2013-02-20	(주)아...

주문내역 조회 및 확인 화면

- ★ 수/발주 구분을 선택 후 거래처별/상태별/일자별/사업장별 조회 가능합니다.
- ★ PC에서 처리한 자료든 PDA에서 처리한 자료든 모든 자료를 조회 할 수 있습니다.

12. 처리내역

1 → 처리내역

2 → 매입/매출구분

3 → 일자별검색

4 → 거래처별검색

5 → 거래일자, 상품명, 규격

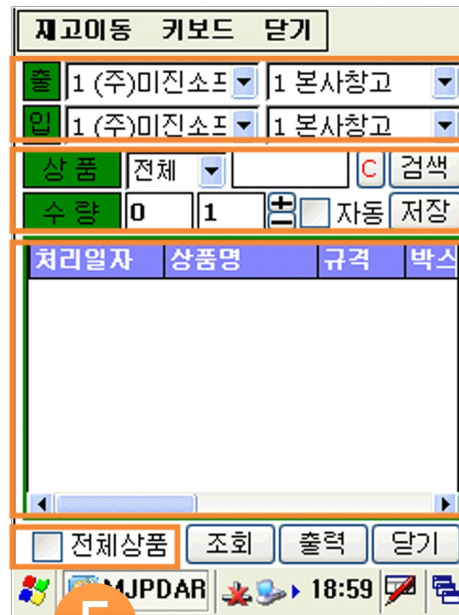
6 → 선택후영수증 재발행처리가능

거래일자	상품명	규격
2013-02-20	산타페(오리지날)	175
2-20	포카리스웨이트	245

처리한 매입/매출 내역 조회 및 확인

- ★ 매입/매출 구분을 선택 후 일자별/거래처별 조회 가능합니다.
- ★ 거래일자, 상품명, 규격, 박스, 날개, 단가, 공급가액, 할인액, 합계 등을 확인 할 수 있습니다.
- ★ 전체 내역에 체크 할경우 PDA에서 처리한 내역 뿐만 아니라 PC에서 처리한 내역 또한 확인 가능합니다.
※ 비슷한 형식으로 기본관리 → 입금출금 메뉴에서 입출금 현황도 조회 가능 합니다!

13. 재고이동



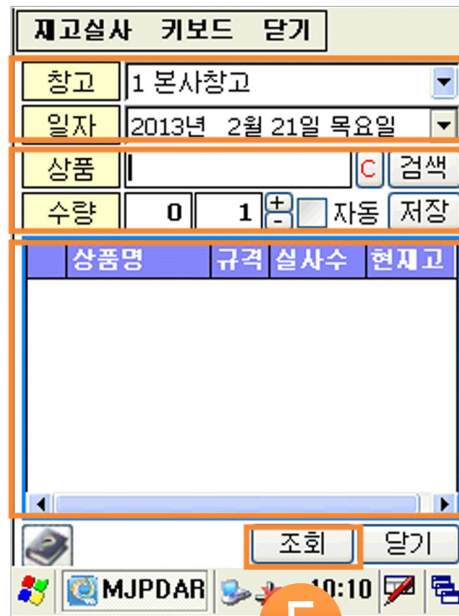
★ 재고 이동 처리 방법

- ① 출고되는 창고와 입고되는 창고 지정 (창고는 PC 프로그램에 미리 생성되어 있어야 합니다.)
- ② 처리할 상품 검색 및 수량 조정 자동 체크 시 : 상품을 검색하거나 바코드로 스캔 시 수량이 자동 증가합니다.
- ③ 처리한 내역 표시 창
- ④ 전체 상품 체크 재고 이동 처리한 상품 목록을 전부 보여줄지, 처리하고 있는 한 품목만 보여줄지 선택

📍 창고이동(재고이동) 처리 등록

- ★ **출창고** 및 **입창고**를 선택 후 이동 할 상품을 검색하고, 수량을 입력 후 저장 버튼을 눌러 이동 처리합니다.
- ★ **처리와 동시에** 각 창고의 현재고에 반영됩니다

14. 재고실사



★ 재고 실사 처리 방법

- ① 재고실사 하려는 창고 지정 및 일자 지정
- ② 처리할 상품 검색 및 수량 조정 (자동저장 체크시 상품 검색 및 상품 스캔 시 자동 중복으로 저장됨.)
- ③ 처리한 내역 표시 창

※주의!!

재고실사는 처리와 동시에 현재고에 적용되지 않습니다.
해당 메뉴에서 수량 입력후 PC프로그램 재고실사 메뉴에서 오차맞춤 버튼을 눌러주셔야 정상적으로 적용됩니다.

📌 재고실사 등록

- ★ 입력하는 수량은 차이 나는 오차수량을 입력 하시는 것이 아니라 실제 파악 하신 **실재고 그대로의 수치를 입력!**
- ★ 재고실사 마감 후 PC에서 **'오차맞춤'** 을 하시면 현재고에 반영됩니다.

15. 현황조회

★ 미진PDA에서는 일자 및 상호, 분류 등을 검색조건으로 하여 거래처의 미수금이나 상품의 현재고를 확인 할 수 있습니다.

재고현황 키보드 담기

조회 인쇄 달기

구분 1 (주)미진소 1 본사창고

분류 코드순 0000 전체분류

제한 0건~100건 전체

상품명

상품명	규격	현재고
※ 최대 100건씩 조회 가능합니다.		

MJP DAR 11:54

미수현황 키보드 담기

조회 인쇄 일계표 인쇄 달기

일자 2013-01-01 ~ 2013-02-21

상호 전체

거래처명	잔액	일련번호	최종미수
카보드	5000		38100
현대맥시칸	2000		89660
교회	1000		100620
다선	3000		591550
SBS노래방	1000		100620

※최대 100건까지 조회 가능합니다.

MJP DAR 11:56

- ★ 거래처의 미수나 상품의 재고를 기본관리 메뉴를 통해 조회 하실수 있습니다.
- ★ 기초관리에서 해당 거래처 및 상품을 검색해도 미수금 및 재고수량을 확인 할 수 있습니다.

11. 주문내역 조회

1 → 주문내역 메뉴 선택

2 → 수/발주구분선택

3 → 미납/완납/취소/보관/연기

4 → 주문일자/납품일자별검색

5 → 위 검색조건선택후조회

B	주문일자	NO	납품예정일	거래처
▶	2013-02-20	2	2013-02-20	(주)아...
	2013-02-20	2	2013-02-20	(주)아...
	2013-02-20	2	2013-02-20	(주)아...
	2013-02-20	2	2013-02-20	(주)아...

주문내역 조회 및 확인 화면

- ★ 수/발주 구분을 선택 후 거래처별/상태별/일자별/사업장별 조회 가능합니다.
- ★ PC에서 처리한 자료든 PDA에서 처리한 자료든 모든 자료를 조회 할 수 있습니다.

12. 처리내역

1

2

3

4

5

6

매입/매출구분

일자별검색

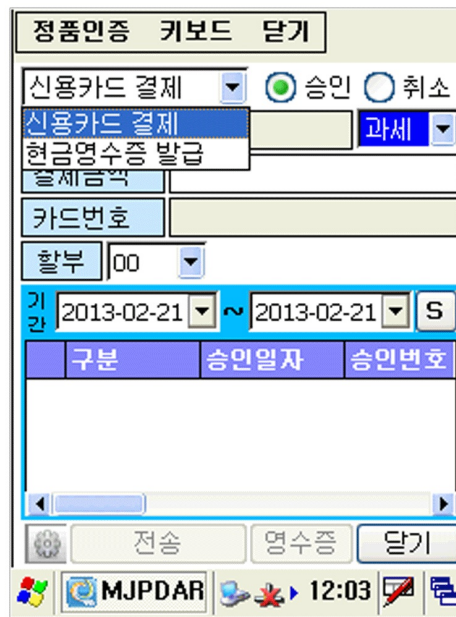
거래처별검색

선택후영수증 재발행처리가능

처리한 매입/매출 내역 조회 및 확인

- ★ 매입/매출 구분을 선택 후 일자별/거래처별 조회 가능합니다.
- ★ 거래일자, 상품명, 규격, 박스, 날개, 단가, 공급가액, 할인액, 합계 등을 확인 할 수 있습니다.
- ★ 전체 내역에 체크 할경우 PDA에서 처리한 내역 뿐만 아니라 PC에서 처리한 내역 또한 확인 가능합니다.
※ 비슷한 형식으로 기본관리 → 입금출금 메뉴에서 입출금 현황도 조회 가능 합니다!

16. 추가옵션



신용카드 결제 옵션

PDA장비(CDMA)를 통해 신용카드결제 (현금 영수증 발행)를 할 수 있습니다.

1. 신용카드밴(VAN)사에 가입되어 있어야 합니다.
2. 카드결제는 장비를 통한 리딩(reading)형식으로만 가능합니다.
3. 외부결제 방식으로 프로그램에 자동입금 처리되지 않습니다.
4. 유료 옵션사항으로 도입 문의는 1566-8680로 전화하세요.
5. 장비가 무선랜 장비일 경우 무선 신호가 있는 지역에서만 가능하며 CDMA장비일 경우는 통신사에 가입하여 인터넷이 되셔야 결제 가능합니다.

핸드 스캐너 옵션

- ★ PDA장비를 USB로 PC와 연결하여 일반 바코드 스캐너로 사용할 수 있게 하는 옵션입니다.

도입문의 1566-8680 고객센터로 문의 바랍니다.

17. 영수증 샘플

영 수 증

발행 일시: 2008-08-05 05:45:38

공 급 자

공 급 자: 미진소프트
 사업자 No: 502-17-94746
 대 표 자: 정 일 영
 당 당 자: 관리자
 주 소: 서울 송파구 오금동 46-9
 디에스빌딩 6층
 전 화 번 호: 1566-8680

공 급 받 는 자

공급받는자: 가자낙시
 대 표 자: 홍길동
 주 소: 서울 구로구 구로본동 중앙유통단지
 가 1234호
 전 화 번 호: 02-401-5121

입금내역

입금일자	입금액
2008-08-05	140,500
2008-08-05	10,000
2008-08-05	182,000
합계:	610,000

당일입금액: 610,000
 전 미수액: 1,520,000
 현 미수액: 169,500
 계좌번호: 농협 093-02-307671 정일영

서명:

영 수 증

발행 일시: 2008-08-05 05:45:38

공 급 자

공 급 자: 미진소프트
 사업자 No: 502-17-94746
 대 표 자: 정 일 영
 당 당 자: 관리자
 주 소: 서울 송파구 오금동 46-9
 디에스빌딩 6층
 전 화 번 호: 1566-8680

공 급 받 는 자

공급받는자: TS편의점
 대 표 자: 홍길동
 주 소: 서울 구로구 구로본동 중앙유통단지
 가 1234호
 전 화 번 호: 02-401-5121

판 매

상품명	수량	단 가	합인
바코드			금액
규격			
산사춘	10	1,350	
8801234567890		500	
병/180ml		13,000	
새우관	5	700	
880740845602		500	
개(봉)		3,000	
자갈치	3	700	
8809514785236		100	
개(봉)		2,000	
판매합계 (3건)		18,000	
전 미수액:		432,500	
현 미수액:		485,000	

서명:

영 수 증

공급자: 미진소프트
 대표자: 정일영
 주소: 서울 송파구 오금동 46-9 디에스빌딩
 6층
 TEL:1566-8680
 담당: 관리자
 발행시간: 2008-08-05 05:45:38

공급받는자: TS편의점
 대표자: 홍길동
 주소: 서울 구로구 구로본동 중앙유통단지
 가 1234호
 TEL: 02-401-5121

상품명/규격	수량	금액
전년경영II/user	1	29,000
전년경영Lite/user	1	29,000
세금계산서/box	1	29,000
합계 :		87,000

전미수액: 150,000
 당일입금: 100,000
 현미수액: 66,550

계좌번호: 농협 093-02-307376 [정일영]

서명:

**PDA기종 및 양식에 따라서
여러가지 영수증 양식을 지원합니다.**

다양한 영수증 양식

★ 각 메뉴 및 양식 설정에 따라 여러 가지 양식을 제공합니다

※ 처리되어 있는 양식 중 선택하여 이용하셔야 하며 특정한 양식을 원하실 경우는 작업량에 따라 비용 발생하실 수 있습니다

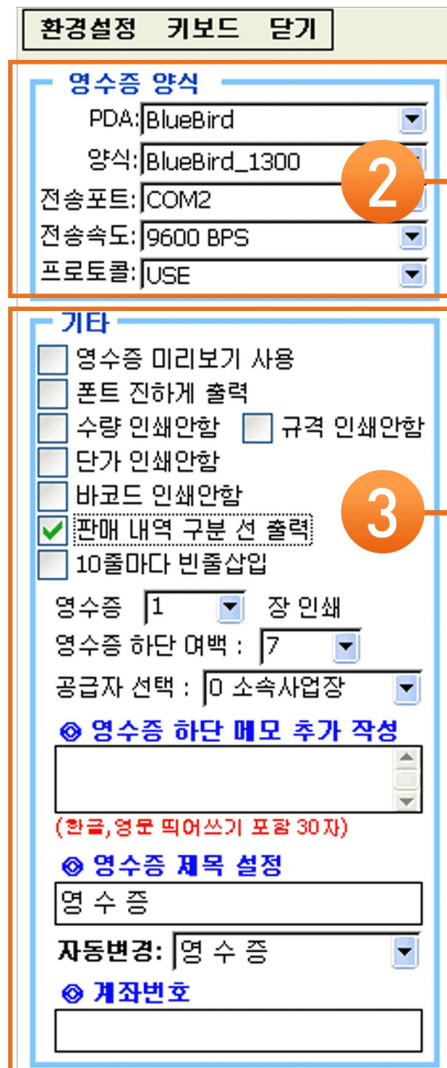
18. 환경설정



★ 고객님!!!

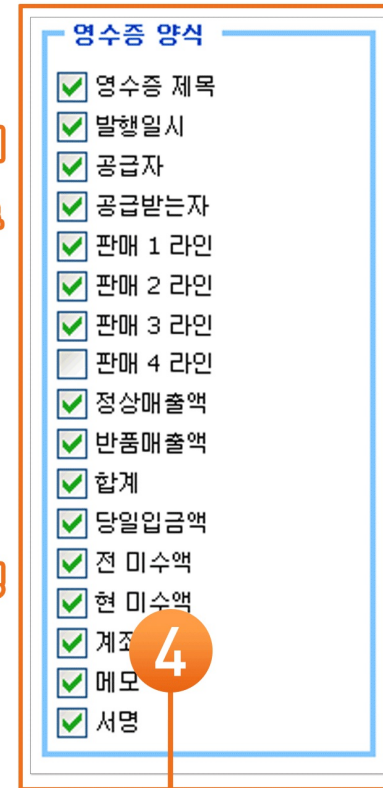
환경설정은 다양한 요구사항을 처리하기 위해 세분화 되어 있어 다소 복잡하게 느껴질 수 있습니다.

필요한 기능이 환경설정으로 해결 될 수 있는지 꼼꼼히 살펴 보시고, 세부적인 문의는 고객센터를 활용 바랍니다.



여러가지
영수증
양식종류
설정

영수증
출력시
처리될
내역설정



영수증에 출력될 내용에 대한
세부설정

18. 환경설정

환경설정 키보드 닫기

환경 설정

영수증 프린트 관련 옵션

매입/매출 관련 옵션 **1**

기타 옵션

신용카드결제 옵션

닫기

MJPDAL 11:04

★ 고객님!!!

환경설정은 다양한 요구사항을 처리하기 위해 세분화 되어 있어 다소 복잡하게 느껴질 수 있습니다.

필요한 기능이 환경설정으로 해결 될 수 있는지 꼼꼼히 살펴 보시고, 세부적인 문의는 고객센터를 활용 바랍니다.

환경설정 키보드 닫기

상품검색조건

바코드
 상품명
 규격
 상품코드 관리코드

거래처 검색조건

거래처명 검색
 거래처 코드 검색

기타

◎ 날개 기본 수량 : 1
 ◎ 할인기준 : 공급가액의 할인
 ◎ 할인방식 : 금액(원)

상품검색 후 바로 저장 사용
 다중단가 사용안함
 재고부족 메시지 사용
 등록 처리 시 수량 누적 사용
 거래처별 할인 사용
 소분류별 할인 사용
 거래처별 상품 검색 사용
 매입매출 다중처리
 상품 빠른검색 ?
 등록처리 시 박스 사용
 숫자판 박스수량 적용시 자동저장
 숫자판 날개수량 적용시 자동저장
 특별단가 PDA에 바로 적용
 상품검색 후 숫자판 자동띄움

정렬방식

거래처검색 : 거래처명
 상품검색 : 상품명
 등록관리 : 처리역순

관리참고

전체참고
 재고가 있는 상품만 검색

★ 등록관리 시 해당하는 환경설정

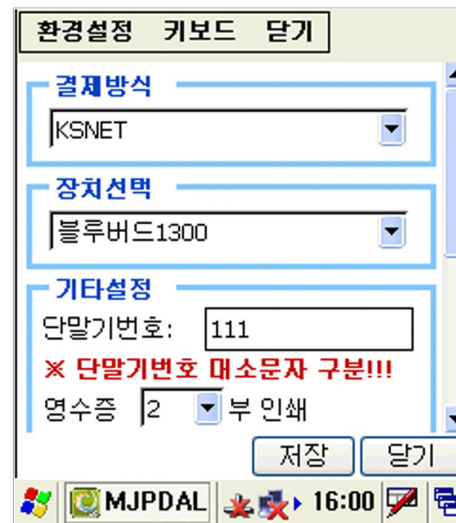
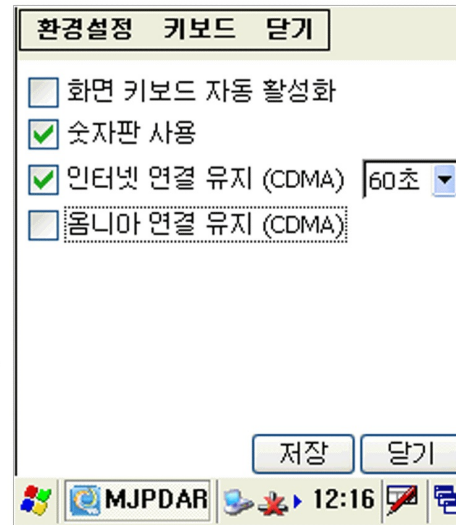
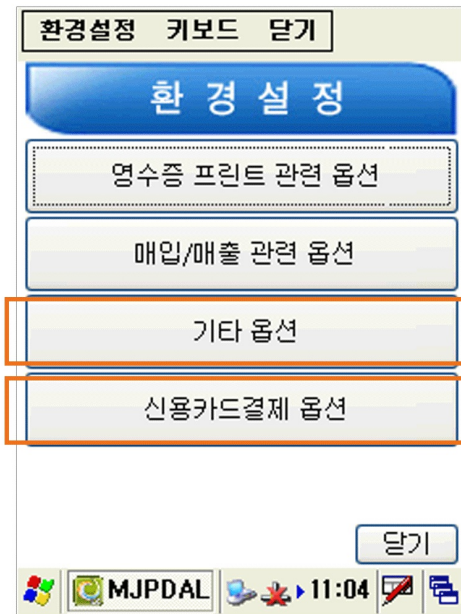
2 → 상품이냐 거래처에 대한 검색조건으로, 갯수가 적을수록 속도는 빨라집니다.

3 → 등록 관련 세부 옵션으로, 자동저장, 다중단가 사용 등 등록 시 필요한 설정이 있는지 꼼꼼히 살펴 보셔야 합니다.

4 → 검색 시 조회된 내역이나 처리된 내역을 어떻게 정렬할지에 대한 설정

5 → 처리할 창고 지정에 관한 설정

18. 환경설정



기타옵션

- ★ 화면 키보드 자동 활성화
: 모든 화면의 텍스트 입력 상자에 커서가 올라가면 자동으로 키보드가 활성화 되는 옵션
- ★ 숫자판 사용
: 숫자 입력 상자에 커서가 올라가면 자동으로 숫자판이 활성화 되는 옵션
- ★ 인터넷 연결 유지(CDMA)
: 통신사쪽에 지속적인 신호를 보내 특정 시간동안 사용하지 않을 경우 인터넷이 끊기는 것을 방지하는 설정 (주의!! 통신요금에 영향을 미칠 수 있음)

신용카드결제 옵션

- ★ 신용카드 결제 옵션
: 블루버드 1300 기종에서만 적용 가능합니다.
사용은 고객센터(1566-8680)로 문의 하세요.

19. 주의사항

★ 데이터 백업 및 배터리 방전

주의!!



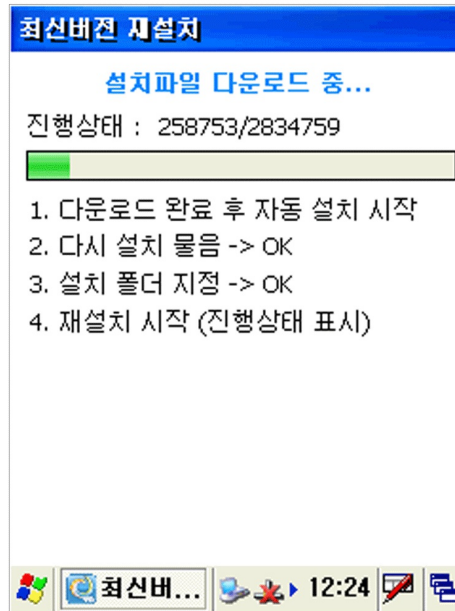
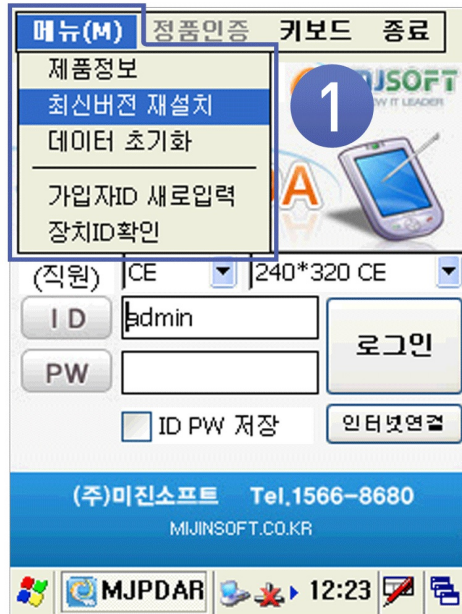
PDA는 배터리(주 배터리 & 백업 배터리)가 완전히 방전 시 모든 프로그램 및 데이터가 초기화(삭제)되며, 모든 입력된 자료 또한 소실됩니다.

PDA는 백업 배터리가 내장되어 주 배터리 방전 시 최장 40시간 까지 백업 배터리가 작동하여 데이터를 보존합니다. 그러나 노후화 된 배터리의 성능을 알 수 없으므로 절대 장시간 방전은 하지 마십시오.

특히 PDA기종이 오래 된 경우 백업 배터리의 수명이 다하여 정상적인 역할을 하지 못해 주 배터리 방전과 동시에 자료가 초기화 될 수 있습니다. 주의하시기 바랍니다.



20. 최신버전 업그레이드



다운로드가 완료되면
설치과정에 따라
OK 버튼을 눌러주시면
자동으로 설치됩니다

2 →

특정버전에 문제가 있을 경우
최신버전 재설치로 해결이
가능합니다.

미진소프트 고객센터 (1566-8680)

- ★ 업그레이드는 고객센터 문의 주셔서 처리 받으셔도 되며, 고객님께서 직접 버튼을 눌러서 진행 하셔도 됩니다. 장비에서 처리 하는 경우는 장비에 인터넷 연결이 되어 있는 상태여야 합니다.
- ★ 2대 이상 사용시 다른 PDA도 버전 동일하게 맞추어야 합니다.





천년경영PDA
실시간버전 사용설명서

CM.WL

감사합니다.



IT산업을 선도하는 기업-
MJSOFT
NEW IT LEADER